



# Lo Studio al centro della Fatturazione B2B

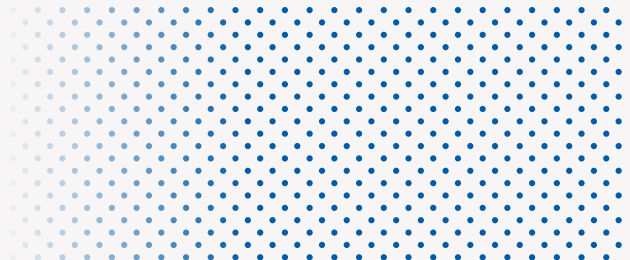
La legge di Bilancio 2018 introduce il nuovo obbligo di Fatturazione Elettronica nelle operazioni commerciali tra privati già per alcuni settori a partire dal 1° luglio 2018 e per tutti gli altri dal 1° gennaio 2019. Le novità in ambito digitale portano grandi opportunità per gli studi professionali, favorendo una vera e propria trasformazione digitale che coinvolgerà processi e modelli di business dello studio e dei suoi clienti.

Con Bluenext, oggi gli studi hanno la possibilità di mettersi al centro del nuovo sistema, rafforzando il rapporto con i propri clienti per offrire soluzioni e servizi sempre più innovativi. La nostra proposta gestisce tutto il flusso operativo del B2B in modo flessibile e sicuro, consentendo il dialogo tra studio e suoi clienti con servizi aggiuntivi quali:

- + pagamenti online e gestione delle scadenze attive/passive;
- + live chat tra lo studio e i suoi clienti e tra questi e i loro clienti;
- + messaggistica istantanea e scambio di documenti in tempo reale.

> bluenext <





## Piccola impresa non informatizzata

Si tratta di chi continuerà ad affidarsi al proprio commercialista anche per la digitazione e la creazione delle fatture.

Lo studio è il punto di riferimento per questi utenti e ne gestisce, con piena delega, l'intero processo del B2B.

Con la nostra soluzione, il commercialista può creare per il suo cliente un accesso al portale in consultazione per visualizzare, analizzare e discutere le proprie fatture.



## Piccola impresa informatizzata

Alcuni clienti dello studio coglieranno l'occasione e decideranno di (provare a) digitare e creare le proprie fatture B2B.

Lo studio continua a gestire la contabilità di questi clienti e importa le loro fatture attive e passive su Espando Studio.

Con noi, il commercialista può dare ai suoi clienti un accesso per digitare manualmente e inviare le fatture attive, avendo sempre il controllo di quelle passive.



## PMI senza gestionale Bluenext

L'azienda utilizza un software di terzi per generare il file XML, ma si affida al suo commercialista per la gestione del B2B.

Lo studio importa direttamente sul portale i file XML generati dal cliente, invia le fatture allo SDI e le importa in contabilità.

L'azienda ha un accesso per visualizzare e analizzare in tempo reale la sua situazione, mentre il commercialista importa con facilità e rapidità fatture attive e passive.



## PMI con gestionale Bluenext

L'azienda utilizza il software gestionale Bluenext e gestisce così, in automatico, l'intero flusso del B2B.

Lo studio presiede al processo, monitora la situazione dei suoi clienti e può importare le loro fatture direttamente in contabilità.

Benché la gestione del B2B avvenga tutta dagli applicativi Bluenext, studio e azienda utilizzano il portale per analizzare dati e conversare tra loro e con i propri clienti.

